

Ficha de recollida de datos

MVMC_Balouta e Fontecoba

DENOMINACIÓN DA COMUNIDADE	Balouta e Fontecova (tres parroquias de Dodro)
CONCELLO / PARROQUIA	Dodro/ Laíño (San Xián)
DATOS PRINCIPAIS	
Superficie	
Límites	<p>Norte: Ayuntamiento de Rois e Padrón, seguindo os piquetes 1 ao 75 do deslinde do monte.</p> <p>Este: Piquetes 75 ao 231, sitio denominado Pinial.</p> <p>Sur: piquetes 231 ao 390, no paraxe conocido por Agrelos.</p> <p>Oeste: Piquetes 390 ao 1, no límite co concello de Rois.</p>
Situación xeográfica	
Altimetrías	
Características do clima	
Estrutura de usos do solo	<p>A estrutura do solo da zona, según a visualización do anexo 3 do visor do mapa dos distintos usos do solo, pódese observar que na maioría da superficie está formada por coníferas (cor verde), con pequenas zonas de repoboacións forestais (verde escuro), especies caducifolias (verde claro) e mato (marrón).</p>
ORIXE HISTÓRICA	
A clasificación deste monte como veciñal prodúxose na sesión do 12 de marzo de 1979.	
Patrimonio etnográfico	
Patrimonio natural	
Actividades (Veciños)	As actividades comúns da zona adaptadas á situación xeográfica o tipo de flora e fauna.

CATÁLOGO DE PAISAXES DOS MONTES DE TERRAS DE IRIA	
Catálogo de paisaxes	A zona pertence a área Paisaxística das Rías Baixas, na Comarca Paisaxística de Arousa-Baixo Ulla.**
Directrices de paisaxe	

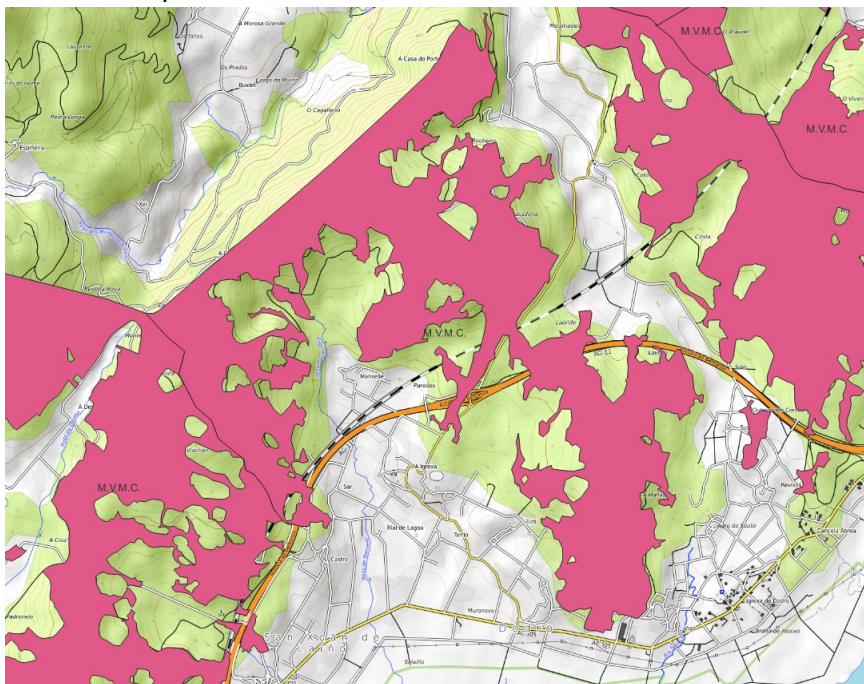
* Datos obtidos da páxina web da Consellería do medio rural [enlace](#). Datos cartográficos para a realización dos diferentes mapas no distrito forestal IV e no visor do Instituto de Estudos do Territorio da Xunta de Galicia.

**Datos obtidos da páxina do Catálogo de Paisaxes mediante o [enlace](#)

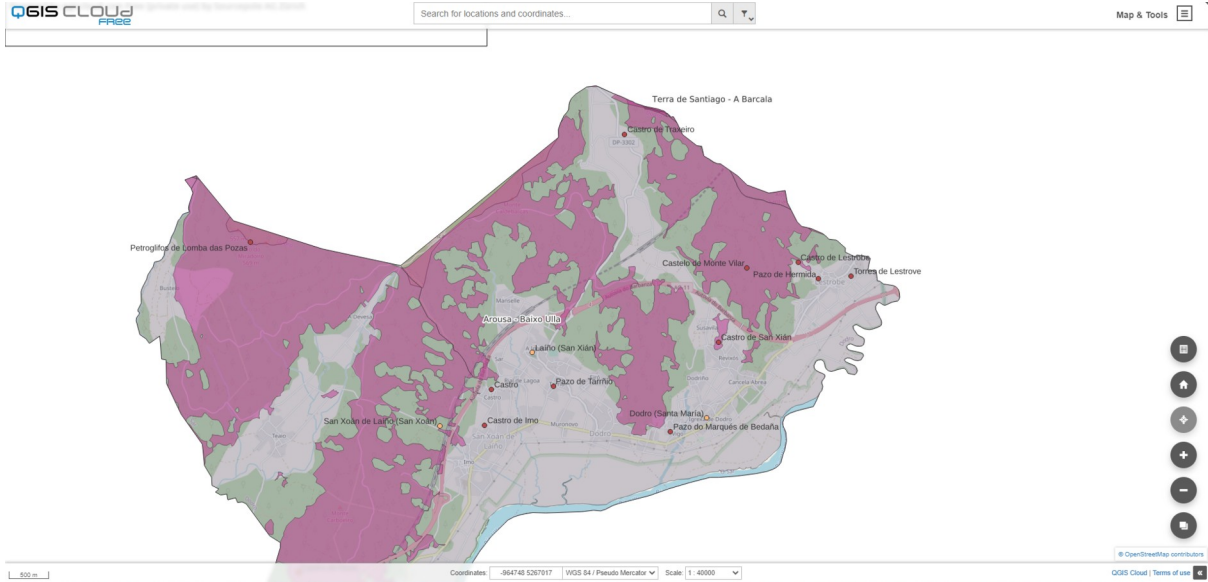
Anexo

A continuación amósanse capturas do QGIS e do visor de mapas relacionadas ca visualización dos Montes Man Comúns, o da ficha e os colindantes.

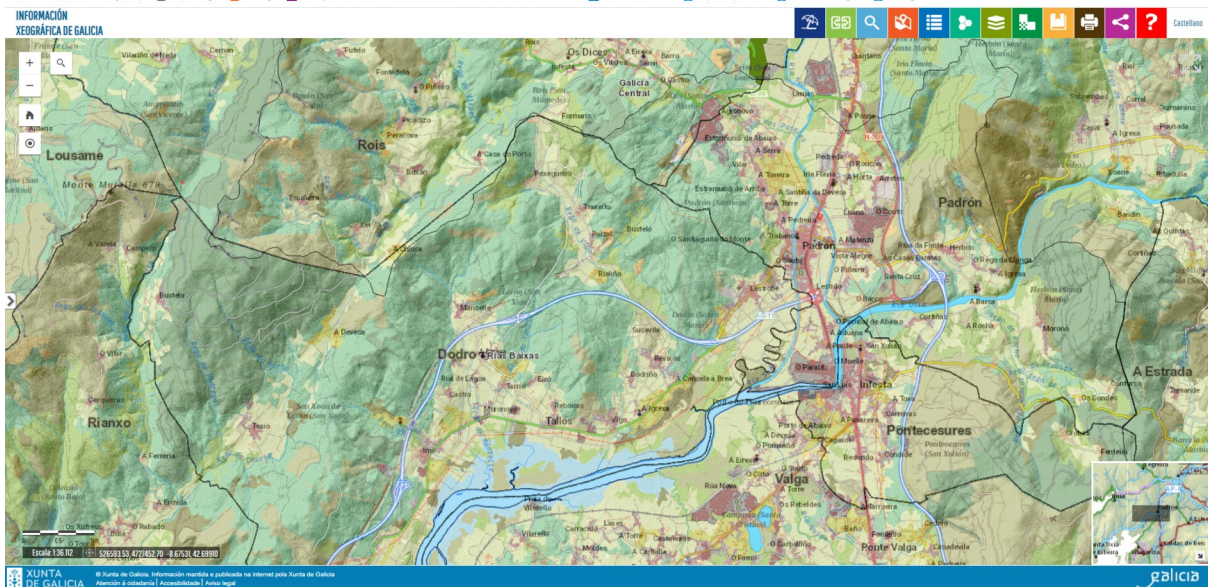
Anexo I: Mapa elaborado no QGIS 3.260



Anexo II: Mapa de montes veciñais



Anexo III: Mapa de ocupación do solo SIOSE 2014. Información xeográfica de Galicia



Anexo IV: Mapa elaborado no QGIS CLOUD free. Mapa satélite

